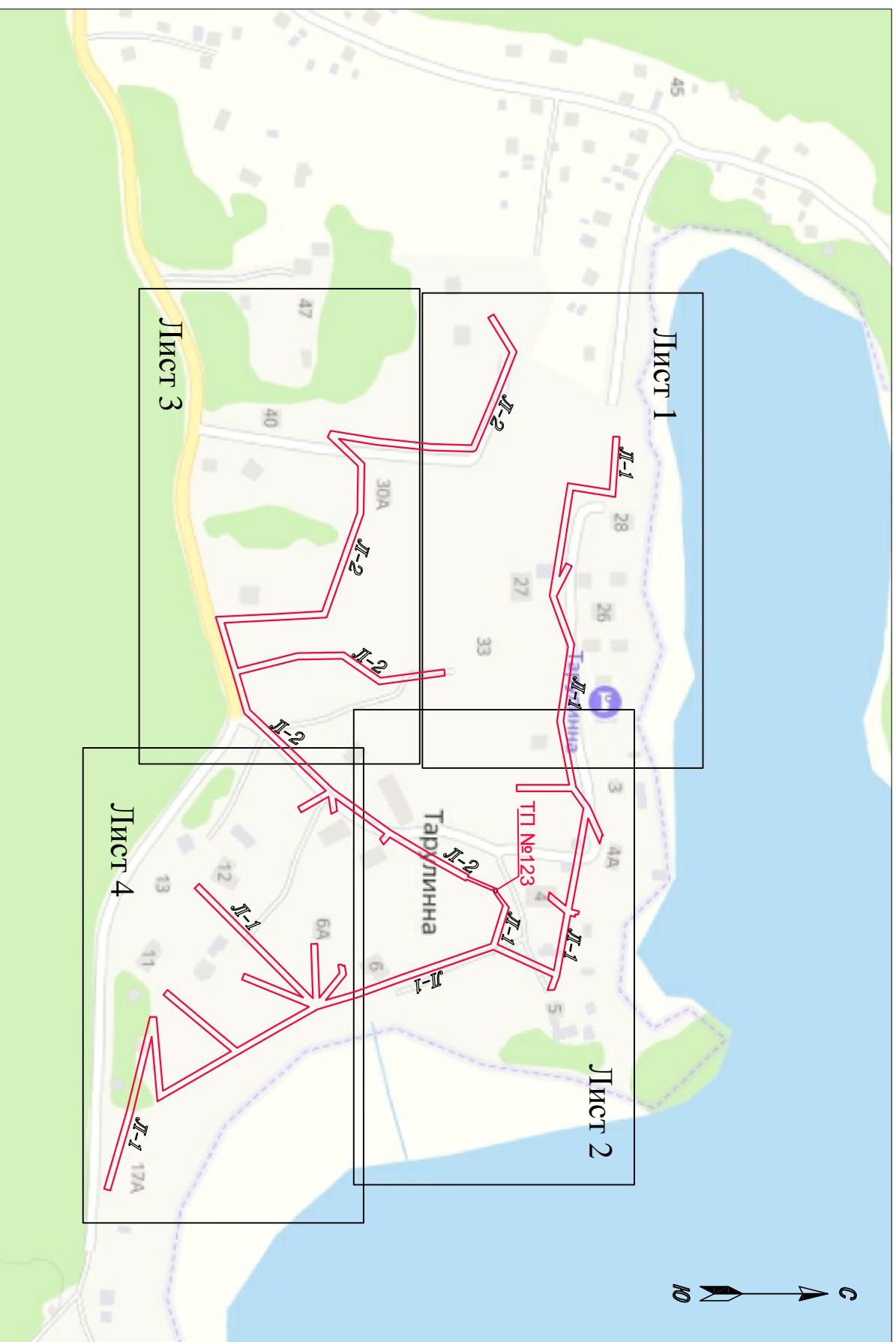


Схема расположения границ публичного сервитута
для размещения (эксплуатации) объекта электросетевого хозяйства «ВЛ-0,4 кВ от ТП-123»

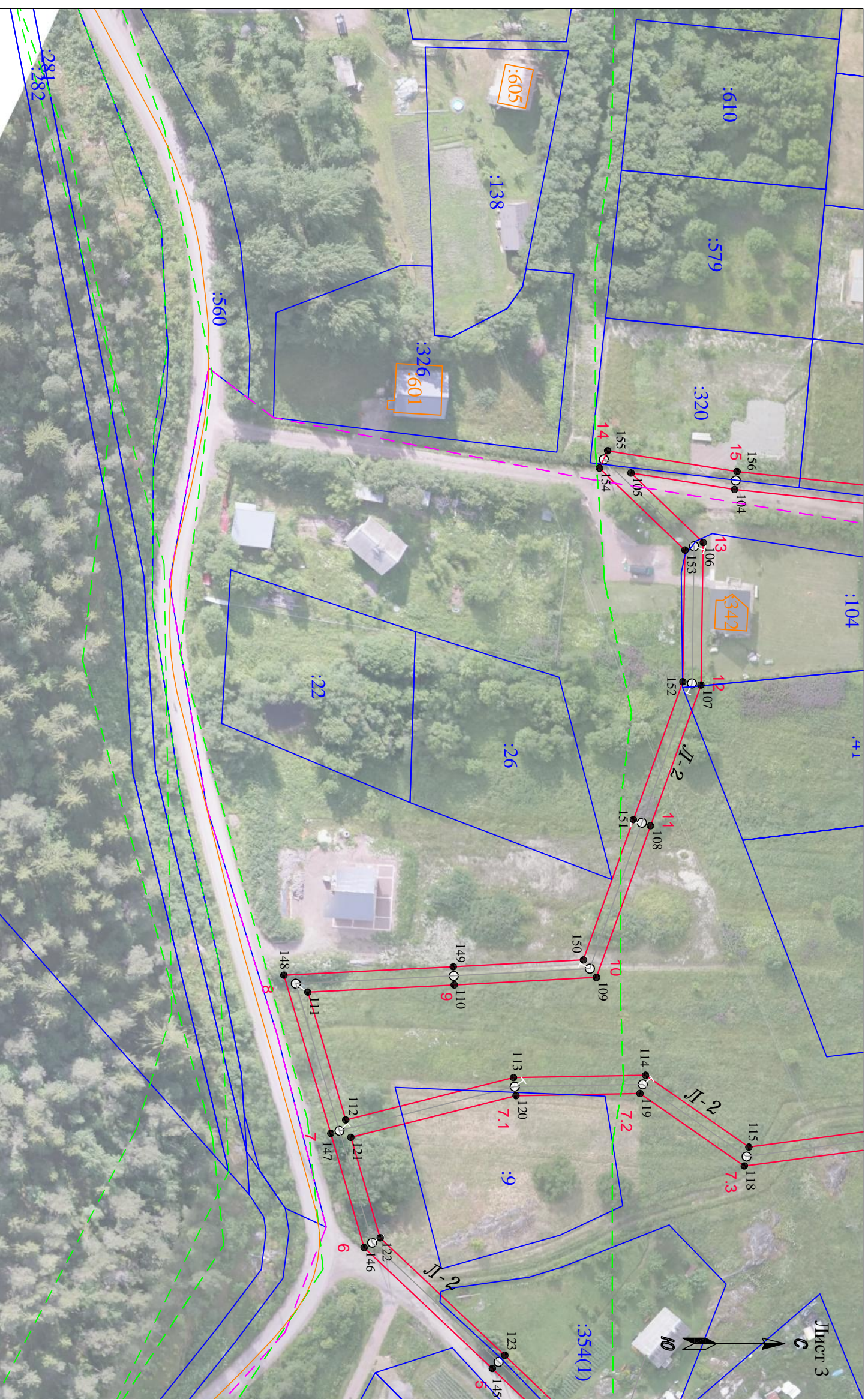
в границах земельных участков с кадастровыми номерами : 10:07:0062205:318, 10:07:0062205:284, 10:07:0062205:320, 10:07:0062205:596, 10:07:0060301:104,
10:07:0060301:41, 10:07:0060301:9, 10:07:0060301:354, 10:07:0060301:23, 10:07:0060301:2, 10:07:0060301:68, 10:07:0060301:67, 10:07:0060301:35, 10:07:0060301:36,
10:07:0060301:70, 10:07:0060301:133, 10:07:0060301:132, 10:07:0060301:19, 10:07:0060301:20, 10:07:0060301:29, 10:07:0060301:25, 10:07:0060301:28, 10:07:0060301:27,
10:07:0060301:5, 10:07:0060301:106, 10:07:0060301:355, 10:07:0060301:360, 10:07:0060301:65, 10:07:0060301:39, 10:07:0060301:356, 10:07:0060301:37, 10:07:0060301:362,
10:07:0060301:71,
земли кадастровых кварталов: 10:07:0062205, 10:07:0060301.
Республика Карелия, Сортавальский район, п. Тарулинна.

Приложение №
к Распоряжению Администрации
Сортавальского муниципального района
от №



Условные обозначения:
— - проектные границы публичного сервитута



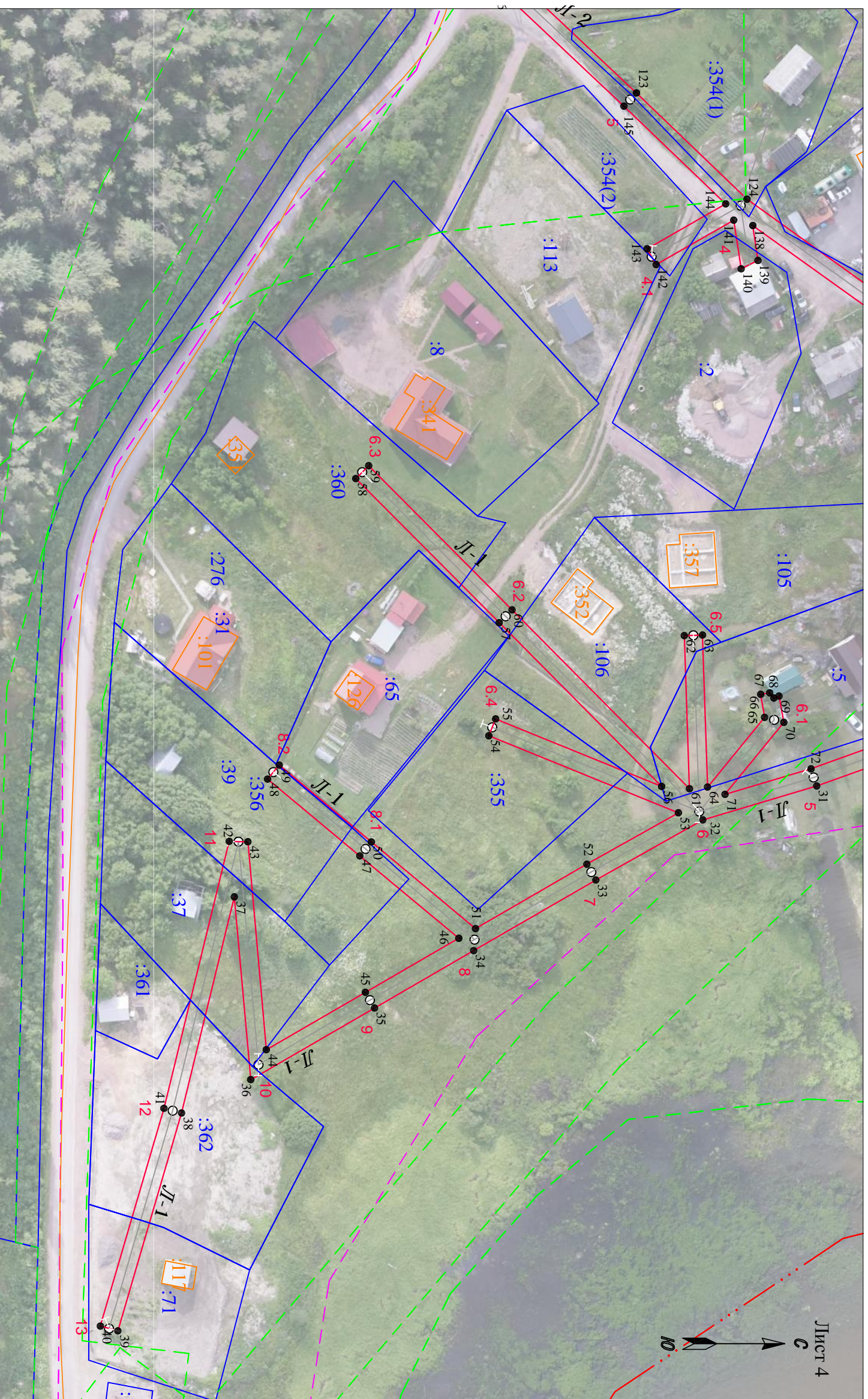


Масштаб 1 : 1000

Условные обозначения:

- - проектные границы публичного сервитута
- - местоположение инженерного сооружения
- 1 - обозначение характерной точки границы
- 5 - номер опоры
- - - - граница населенного пункта, данные ЕГРН
- - - - граница кадастрового квартала
- - границы земельного участка, по сведениям ЕГРН
- - границы земельного участка, по сведениям ЕГРН
- - ОКС, по сведениям ЕГРН
- - граница зоны с особыми условиями использования территории, по сведениям ЕГРН
- - граница кадастрового квартала
- - ОКС, по сведениям ЕГРН
- - граница зоны с особыми условиями использования территории, по сведениям ЕГРН
- - номер кадастрового квартала
- - обозначение земельного участка в кадастровом квартале, по сведениям ЕГРН
- - обозначение ОКС, по сведениям ЕГРН
- - номер зоны с особыми условиями использования территории, по сведениям ЕГРН

Схема расположения границ публичного сервитута
 для размещения (эксплуатации) объекта электросетевого хозяйства «ВЛ-0,4 кВ от ПП-123»



Масштаб 1 : 1000

Условные обозначения:

- - проектные границы публичного сервитута
- - местоположение инженерного сооружения
- 1 - обозначение характерной точки границы
- 5 - номер опоры
- · - · - - граница населенного пункта, данные ЕГРН
- · - · - - граница кадастрового квартала
- - границы земельного участка, по сведениям ЕГРН
- - ОКС, по сведениям ЕГРН
- - - - - граница зоны с особыми условиями использования территории, по сведениям ЕГРН
- - - - - граница кадастрового квартала
- - - - - номер кадастрового квартала
- :137 - обозначение земельного участка в кадастровом квартале, по сведениям ЕГРН
- :312 - обозначение ОКС, по сведениям ЕГРН
- 10:00-15:2 - номер зоны с особыми условиями использования территории, по сведениям ЕГРН

КАТАЛОГ КООРДИНАТ

Публичный сервитут объекта электросетевого хозяйства ВЛ-0,4 кВ от ТП-123

Сведения о местоположении границ объекта

1. Система координат: МСК-10 зона 1

2. Площадь сервитута: 7851 кв.м.

3. Сведения о характерных точках границ объекта

Обозначение характерных точек границ	Координаты, м		Метод определения координат характерной точки	Средняя квадратическая погрешность положения	Описание обозначения точки на местности
	Х	У			
1	2	3	4	5	6
1	328311.12	1327946.07	геодезический	0.2	-
2	328308.56	1327983.47	геодезический	0.2	-
3	328282.30	1327979.35	геодезический	0.2	-
4	328276.35	1328016.47	геодезический	0.2	-
5	328273.73	1328032.82	геодезический	0.2	-
6	328277.90	1328024.62	геодезический	0.2	-
7	328281.46	1328026.42	геодезический	0.2	-
8	328271.92	1328045.23	геодезический	0.2	-
9	328282.96	1328075.14	геодезический	0.2	-
10	328276.23	1328122.81	геодезический	0.2	-
11	328284.09	1328163.68	геодезический	0.2	-
12	328292.88	1328176.13	геодезический	0.2	-
13	328300.86	1328193.96	геодезический	0.2	-
14	328300.27	1328193.80	геодезический	0.2	-
15	328298.82	1328199.13	геодезический	0.2	-
16	328291.61	1328183.31	геодезический	0.2	-
17	328286.55	1328211.93	геодезический	0.2	-
18	328281.28	1328239.93	геодезический	0.2	-
19	328285.90	1328241.12	геодезический	0.2	-
20	328285.41	1328243.05	геодезический	0.2	-
21	328283.56	1328243.06	геодезический	0.2	-
22	328283.57	1328244.63	геодезический	0.2	-
23	328280.55	1328243.87	геодезический	0.2	-
24	328273.75	1328281.46	геодезический	0.2	-
25	328270.54	1328289.98	геодезический	0.2	-
26	328266.22	1328290.07	геодезический	0.2	-
27	328269.35	1328281.80	геодезический	0.2	-
28	328232.63	1328265.05	геодезический	0.2	-
29	328207.24	1328273.88	геодезический	0.2	-
30	328177.47	1328284.22	геодезический	0.2	-
31	328148.47	1328294.61	геодезический	0.2	-
32	328123.37	1328302.09	геодезический	0.2	-
33	328099.79	1328315.33	геодезический	0.2	-
34	328072.85	1328330.92	геодезический	0.2	-
35	328051.00	1328343.57	геодезический	0.2	-
36	328023.73	1328359.36	геодезический	0.2	-
37	328020.10	1328319.06	геодезический	0.2	-

38	328008.46	1328366.72	геодезический	0.2	-
39	327994.43	1328414.75	геодезический	0.2	-
40	327990.57	1328413.70	геодезический	0.2	-
41	328004.59	1328365.69	геодезический	0.2	-
42	328018.97	1328306.83	геодезический	0.2	-
43	328023.09	1328306.92	геодезический	0.2	-
44	328027.15	1328352.76	геодезический	0.2	-
45	328048.99	1328340.11	геодезический	0.2	-
46	328069.58	1328328.19	геодезический	0.2	-
47	328047.75	1328310.02	геодезический	0.2	-
48	328027.44	1328293.09	геодезический	0.2	-
49	328030.00	1328290.02	геодезический	0.2	-
50	328050.31	1328306.95	геодезический	0.2	-
51	328073.26	1328326.06	геодезический	0.2	-
52	328097.81	1328311.86	геодезический	0.2	-
53	328117.99	1328300.53	геодезический	0.2	-
54	328076.20	1328283.53	геодезический	0.2	-
55	328077.70	1328279.83	геодезический	0.2	-
56	328114.28	1328294.70	геодезический	0.2	-
57	328078.49	1328258.60	геодезический	0.2	-
58	328046.88	1328226.83	геодезический	0.2	-
59	328049.72	1328224.00	геодезический	0.2	-
60	328081.33	1328255.78	геодезический	0.2	-
61	328120.42	1328295.21	геодезический	0.2	-
62	328119.29	1328261.46	геодезический	0.2	-
63	328123.29	1328261.33	геодезический	0.2	-
64	328124.41	1328294.85	геодезический	0.2	-
65	328136.98	1328279.47	геодезический	0.2	-
66	328136.13	1328274.41	геодезический	0.2	-
67	328138.10	1328274.08	геодезический	0.2	-
68	328139.03	1328275.22	геодезический	0.2	-
69	328140.17	1328274.78	геодезический	0.2	-
70	328141.23	1328280.59	геодезический	0.2	-
71	328128.26	1328296.46	геодезический	0.2	-
72	328147.22	1328290.82	геодезический	0.2	-
73	328176.16	1328280.45	геодезический	0.2	-
74	328205.92	1328270.11	геодезический	0.2	-
75	328231.12	1328261.34	геодезический	0.2	-
76	328238.66	1328237.37	геодезический	0.2	-
77	328233.26	1328229.83	геодезический	0.2	-
78	328235.11	1328229.03	геодезический	0.2	-
79	328242.40	1328238.82	геодезический	0.2	-
80	328235.17	1328261.81	геодезический	0.2	-
81	328270.37	1328277.87	геодезический	0.2	-
82	328276.79	1328242.20	геодезический	0.2	-
83	328266.66	1328233.80	геодезический	0.2	-
84	328267.49	1328229.24	геодезический	0.2	-
85	328277.63	1328237.69	геодезический	0.2	-
86	328282.62	1328211.21	геодезический	0.2	-
87	328288.65	1328177.08	геодезический	0.2	-

88	328281.17	1328166.48	геодезический	0.2	-
89	328247.17	1328166.46	геодезический	0.2	-
90	328247.17	1328162.46	геодезический	0.2	-
91	328279.79	1328162.48	геодезический	0.2	-
92	328272.17	1328122.89	геодезический	0.2	-
93	328279.17	1328076.42	геодезический	0.2	-
94	328267.57	1328044.98	геодезический	0.2	-
95	328272.40	1328015.84	геодезический	0.2	-
96	328278.98	1327974.78	геодезический	0.2	-
97	328304.87	1327978.84	геодезический	0.2	-
98	328307.13	1327945.79	геодезический	0.2	-
1	328311.12	1327946.07	геодезический	0.2	-
99	328247.18	1327893.20	геодезический	0.2	-
100	328234.91	1327923.86	геодезический	0.2	-
101	328221.97	1327954.24	геодезический	0.2	-
102	328220.12	1327955.29	геодезический	0.2	-
103	328193.52	1327954.53	геодезический	0.2	-
104	328159.37	1327950.86	геодезический	0.2	-
105	328136.54	1327947.22	геодезический	0.2	-
106	328152.46	1327962.55	геодезический	0.2	-
107	328151.96	1327993.97	геодезический	0.2	-
108	328140.83	1328025.04	геодезический	0.2	-
109	328128.92	1328058.47	геодезический	0.2	-
110	328097.58	1328060.13	геодезический	0.2	-
111	328065.28	1328061.72	геодезический	0.2	-
112	328073.63	1328089.89	геодезический	0.2	-
113	328110.65	1328080.56	геодезический	0.2	-
114	328139.75	1328080.05	геодезический	0.2	-
115	328162.52	1328095.88	геодезический	0.2	-
116	328202.01	1328090.63	геодезический	0.2	-
117	328202.54	1328094.60	геодезический	0.2	-
118	328161.51	1328100.05	геодезический	0.2	-
119	328138.52	1328084.07	геодезический	0.2	-
120	328111.19	1328084.55	геодезический	0.2	-
121	328074.76	1328093.73	геодезический	0.2	-
122	328081.23	1328115.89	геодезический	0.2	-
123	328108.74	1328141.80	геодезический	0.2	-
124	328133.10	1328165.22	геодезический	0.2	-
125	328169.04	1328190.92	геодезический	0.2	-
126	328192.07	1328204.63	геодезический	0.2	-
127	328217.26	1328218.66	геодезический	0.2	-
128	328216.77	1328219.52	геодезический	0.2	-
129	328234.32	1328226.97	геодезический	0.2	-
130	328231.80	1328228.04	геодезический	0.2	-
131	328215.90	1328221.33	геодезический	0.2	-
132	328215.47	1328222.23	геодезический	0.2	-
133	328190.08	1328208.10	геодезический	0.2	-
134	328168.33	1328195.15	геодезический	0.2	-
135	328164.33	1328199.62	геодезический	0.2	-

136	328162.08	1328196.12	геодезический	0.2	-
137	328164.96	1328192.92	геодезический	0.2	-
138	328134.39	1328171.03	геодезический	0.2	-
139	328135.52	1328178.72	геодезический	0.2	-
140	328131.81	1328180.58	геодезический	0.2	-
141	328130.18	1328169.84	геодезический	0.2	-
142	328113.08	1328179.63	геодезический	0.2	-
143	328111.10	1328176.16	геодезический	0.2	-
144	328128.41	1328166.25	геодезический	0.2	-
145	328105.98	1328144.70	геодезический	0.2	-
146	328077.70	1328118.05	геодезический	0.2	-
147	328070.34	1328092.86	геодезический	0.2	-
148	328060.00	1328057.98	геодезический	0.2	-
149	328097.37	1328056.13	геодезический	0.2	-
150	328126.05	1328054.62	геодезический	0.2	-
151	328137.06	1328023.70	геодезический	0.2	-
152	328147.97	1327993.24	геодезический	0.2	-
153	328148.44	1327964.22	геодезический	0.2	-
154	328129.59	1327946.13	геодезический	0.2	-
155	328131.40	1327942.33	геодезический	0.2	-
156	328159.90	1327946.89	геодезический	0.2	-
157	328193.79	1327950.54	геодезический	0.2	-
158	328218.89	1327951.26	геодезический	0.2	-
159	328231.21	1327922.33	геодезический	0.2	-
160	328242.72	1327893.58	геодезический	0.2	-
161	328229.36	1327871.97	геодезический	0.2	-
162	328232.77	1327869.87	геодезический	0.2	-
99	328247.18	1327893.20	геодезический	0.2	-